

Aktion 2017



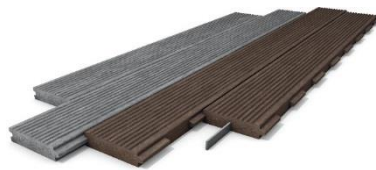
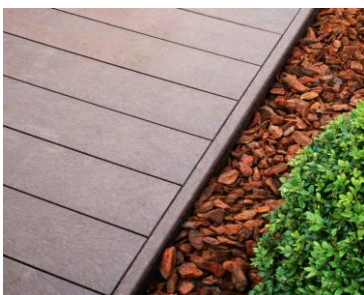
Stegbohlen
aus 100% Recycling-Kunststoff

- VORTEILE:**
- verrottungsarm
 - seewasserfest
 - UV-beständig
 - splitter-/bruchfrei
 - wartungsfrei
 - umweltfreundlich
 - Rutschklasse R10
 - 15 Jahre Garantie



| GOVADECK | Grau | Schwarz | Braun | Beige | Sand |
|-----------------|------|---------|-------|-------|------|
| 3 x 15 x 360 cm | 33,- | 33,- | 35,- | 39,- | 44,- |

Besonderheiten: Die hochwertigen Terrassen- und Stegbohlen von GovaDeck sind beidseitig verwendbar und werden mittels Klammern verdeckt geschraubt. Zudem erhältlich: Abschlussbord, Höhenversteller und Unterkonstruktion.

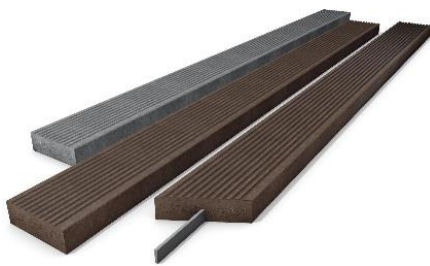


| 4,0 x 17,0 cm Nut und Feder | 100 cm | 150 cm | 200 cm | 250 cm | 300 cm |
|--------------------------------|--------|--------|--------|--------|--------|
| Grau | 7,- | 11,- | 14,- | 18,- | 21,- |
| Grau, armiert | 11,- | 17,- | 23,- | 29,- | 34,- |
| Braun | 8,- | 12,- | 16,- | 20,- | 23,- |
| Braun, armiert | 12,- | 18,- | 24,- | 30,- | 36,- |



Bei Kunststoff-Recyclingprodukten können Schwankungen in Farbe und Abmessung (bis zu 3%) auftreten. Alle Preise sind freibleibend, ab Werk und verstehen sich zuzüglich MwSt. sowie Frachtkosten.

- Outdoor-Fitness- und -Sportgeräte
- Spielplatzgeräte
- Stadtmobiliar
- Ufer-, Steg- & Gartenbau-Elemente
- Terrassen
- Sichtschutzzäune
- Abfallsammelsysteme



| 4,0 x 19,7 cm | 100 cm | 150 cm | 200 cm | 250 cm | 300 cm |
|----------------|--------|--------|--------|--------|--------|
| Grau | 8,- | 12,- | 16,- | 20,- | 24,- |
| Grau, armiert | 11,- | 17,- | 23,- | 29,- | 34,- |
| Braun | 8,- | 13,- | 17,- | 21,- | 25,- |
| Braun, armiert | 13,- | 19,- | 26,- | 33,- | 38,- |
| 4,8 x 16,5 cm | 100 cm | 150 cm | 200 cm | 250 cm | 300 cm |
| Grau | 7,- | 11,- | 15,- | 19,- | 22,- |
| Grau, armiert | 11,- | 17,- | 23,- | 29,- | 34,- |
| Braun | 8,- | 12,- | 16,- | 21,- | 24,- |
| Braun, armiert | 12,- | 18,- | 25,- | 31,- | 36,- |
| 6,0 x 19,7 cm | 100 cm | 150 cm | 200 cm | 250 cm | 300 cm |
| Grau | 11,- | 17,- | 23,- | 29,- | 35,- |
| Grau, armiert | 16,- | 25,- | 33,- | 42,- | 49,- |
| Braun | 12,- | 18,- | 25,- | 31,- | 37,- |
| Braun, armiert | 17,- | 26,- | 35,- | 44,- | 52,- |

Bei Kunststoff-Recyclingprodukten können Schwankungen in Farbe und Abmessung (bis zu 3%) auftreten.
Alle Preise sind freibleibend, ab Werk und verstehen sich zuzüglich MwSt. sowie Frachtkosten.